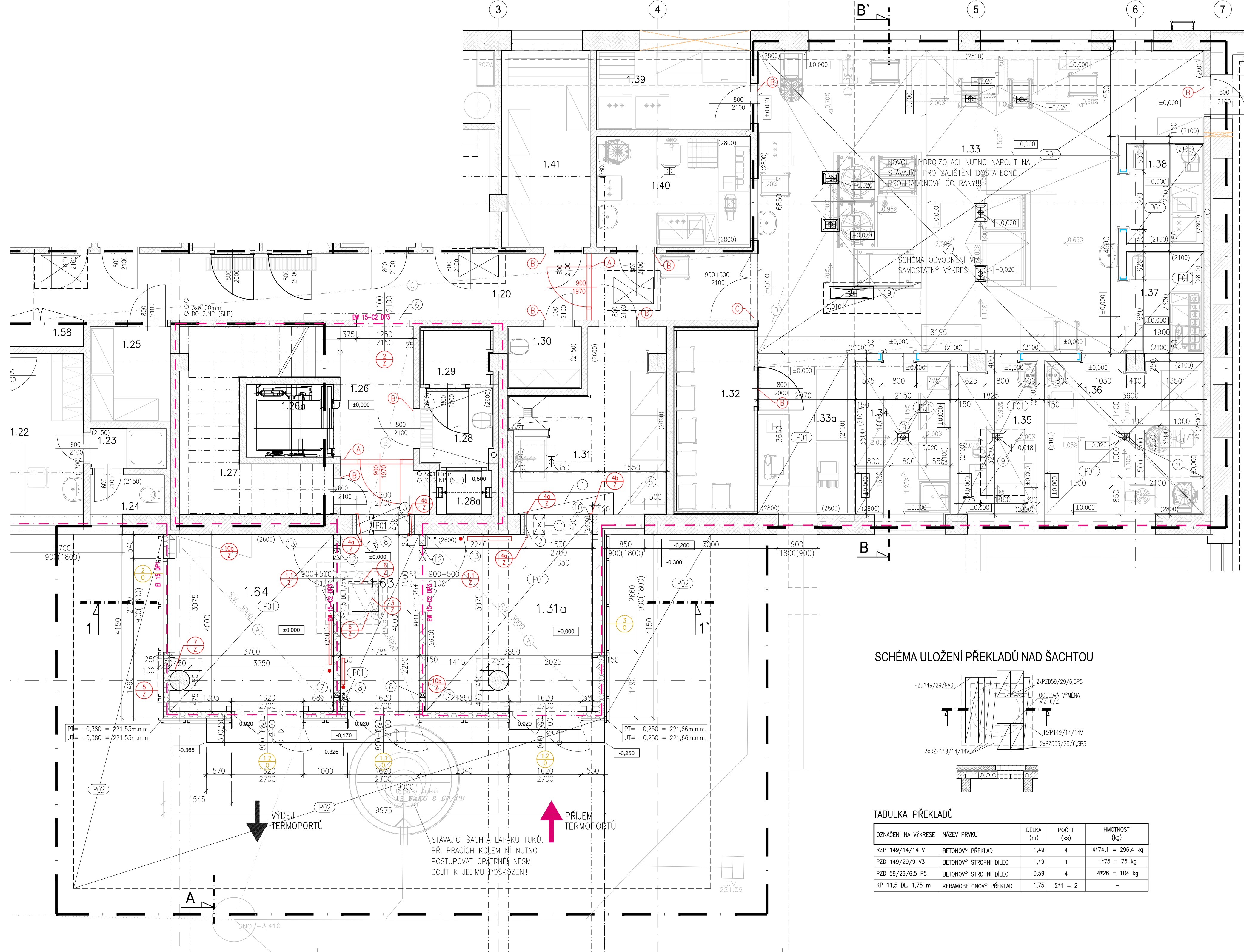
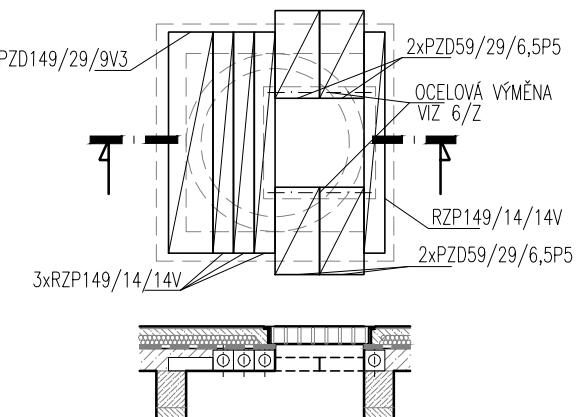


PŮDORYS 1.NP - NOVÝ STAV



SCHEMA ULOZENÍ PŘEKLADŮ NAD ŠACHTOU



TABULKA PŘEKLADŮ

OZNAČENÍ NA VÝKRESE	NÁZEV PRVKU	DĚLKA (m)	POČET (ks)	HMOTNOST (kg)
RZP 149/14/14 V	BETONOVÝ PŘEKLADEK	1,49	4	4*74,1 = 296,4 kg
PZD 149/29/9 V3	BETONOVÝ STROPNÍ DÍLEČ	1,49	1	1*75 = 75 kg
PZD 59/29/6,5 P5	BETONOVÝ STROPNÍ DÍLEČ	0,59	4	4*26 = 104 kg
KP 11,5 DL 1,75 m	KERAMOBETONOVÝ PŘEKLADEK	1,75	2*1 = 2	-

POZNÁMKY

- VEŠKERÉ NEJASNOSTI A ZMĚNY PROJEKTU VČETNĚ ZMĚN MATERIÁLŮ KONZULTUJTE S PROJEKTANTEM
- DILATAČNÍ SPÁRY MEZI JEDNOTLIVÝMI SEKCEMI BUDOV V PODLAŽE, V PŘÍČKÁCH A PODHLEDECH ŘEŠENY POMOCÍ DILATAČNÍCH LÍSTŮ
- JE NUTNO DBÁT ZVÝŠENÉ OPATRNOSTI PŘI VEŠKERÝCH PRACÍCH KOLEM ZACHOVÁVANÝCH ROZVODŮ ŮT, ZTI APOD. (JAK V PŘÍČKÁCH, TAK V PODHLEDECH A PODLAHÁCH), ZAŘÍZOVACÍCH PŘEDMĚTŮ, OTOPNÝCH TĚLEŠ, PRVKŮ ZABUDOVANÉHO INTERIÉRU APOD., NESMÍ DOJÍT K JEJICH POŠKOZENÍ!
- NEPŘÍSTUPNÉ A SKRYTÉ KONSTRUKCE SE POUZE PŘEDPOKLADAJÍ
- HUTNĚNÉ NASYPY BUDOU HUTNĚNY PO VRSTVÁCH O MOCNOSTI CCA 200 mm NA MIN. 0,2 MPa

NOVÉ KONSTRUKCE

- VEŠKERÁ NAROŽÍ BUDOU CHRÁNĚNA ROHOVÝMI PODOMÍTKOVÝMI LÍŠTAMI
- STÝK ZDĚNÝCH PŘÍČEK SE STROPNÍ KONSTRUKCÍ BUDE PROVEDEN DOPORUČENÍM PUR PĚNOU, PŘÍČKY BUDOU VYZDĚNY PO STROPNÍ ŽB KCI
- NOVÉ ZDĚNÉ KONSTRUKCE BUDOU NA STÁVAJÍCÍ ZDĚNÉ KONSTRUKCE NAPOJENY DO VYSEKANÝCH KAPES (KAŽDÁ 3. VRSTVA)
- NAPOJENÍ STĚNOVÉHO PANELU NA OBVODOVOU KONSTRUKCI BUDE ŘEŠENO SYSTÉMOVĚ, VYPĚNĚNÍM A PŘELÍŠTOVÁNÍM ZE STRANY INT. I EXT.

POVRCHY

- KERAMICKÉ OKLADY, VČETNĚ KERAMICKÉHO SKLU, BUDOU UKONČENY SYSTÉMOVÝMI AL LÍŠTAMI
- ZAPRAVENÍ A ZAOMÍTÁNÍ MÍST PO VYBOURÁNÍCH KONSTRUKCÍ: VYZTUŽENÍ STÍTOVNOU V OMÍTCE, ZAPRAVENÍ SÁDROVÝM TMELEM A PŘEBROUŠENÍ
- VEŠKERÉ PODLAHY BUDOU UKONČENY SKLEM PROVEDENÍM Z TOTOŽNÉHO MATERIÁLU JAKO NÁSLAPNÁ VRSTVA, BUDE VE TVARU FABIONU VE VÝŠCE SHODNÉ SE STÁVAJÍCÍMI SKOKY (PŘEDPOKLAD V. 60 mm)
- STÝKY ODLIŠNÝCH NÁSLAPNÝCH VRSTEV BUDOU ŘEŠENY PODLAHOVÝMI LÍŠTAMI UMÍSTĚNÝMI V MÍSTĚ DVĚRNÍHO KŘÍDLA
- DOJDE-LI PŘI PRACÍCH K POŠKOZENÍ STÁVAJÍCÍ KERAMICKÉ PODLAHOVÉ KRYTINY, BUDE TATO ZAŘÍZNUTA, ŠETRNĚ VYSEKÁNA A NEHRAZENA NOVOU, VE SHODNÉM FORMÁTU A BAREVNÉM ŘEŠENÍ SE STÁVAJÍCÍ, ROZSAH BUDE URČEN DLE SKUTEČNÉHO STAVU NA STAVBĚ

PROSTUPY

- PO PROVEDENÍ ROZVODŮ BUDOU VŠECHNY DRAŽKY A PROSTUPY ZAPRAVENY A ZAOMÍTÁNY
- DRAŽKY PROSTUPY A DRAŽKY BUDOU PROVEDENY DLE PO JEDNOTLIVÝCH PROFESÍ A PŘED ZAPRAVENÍM BUDOU VEŠKERÉ ROZVODY ZKONTROLOVÁNY DLE PO JEDNOTLIVÝCH PROFESÍ
- VEŠKERÉ PROSTUPY PROFESÍ PŘES KONSTRUKCE A POŽÁRNÍ PŘEDĚLY BUDOU UTEŠNĚNY DOZDĚNÍM, DOBETONOVÁNÍM A POMOCÍ POŽÁRNÍCH UPRAVEK, OTVORY PO DEMONTÁŽNÍCH ROZVODECH V POŽÁRNĚ DĚLÍCÍCH KONSTRUKCÍCH BUDOU ZADĚLÁNY PRO SPLNĚNÍ ODOLNOSTI DLE PBR
- PROSTUPY PODLAHOVÝ PROSTORU KUCHYNĚ BUDOU NAPOJENY NA NOVOU HYDROIZOLACI POMOCÍ SYSTÉMOVÝCH TVAROVEK, POJISTNÁ HYDROIZOLACE BUDE VYTÁŽENA NA ÚROVĚNĚ NÁSLAPNÉ VRSTVY, KDE BUDE SPÁRA VODOTĚSNĚ VYTMELENA- JE NUTNÉ DBÁT NA SPRÁVNÉ PROVEDENÍ, MUSÍ BÝT ZABRÁNĚNO PRONIKÁNÍ VODY DO KONSTRUKCE!

PODHLÉDY

- ROZMĚRY, TYP A PROVEDENÍ PODHLÉDŮ VIZ VÝKRES PODHLÉDŮ

STÁVAJÍCÍ KONSTRUKCE

- TLOUŠTKY STÁVAJÍCÍCH SKLADEB JSOU POUZE PŘEDPOKLADANÉ DLE PŮVODNÍHO PROJEKTU, V PŘÍPADĚ ZJIŠTĚNÍ ODLIŠNOSTI NUTNO KONTAKTOVAT PROJEKTANTA

- DOPLNĚNÍ KERAMICKÉ NÁSLAPNÉ VRSTVY V ROZSAHU DLE SKUTEČNOSTI ZAMĚŘENÉ NA STAVBĚ, PO BOURACÍCH PRACÍCH
- ZAPRAVENÍ A ZAOMÍTÁNÍ ZDĚNÉ OBVODOVÉ STĚNY (OSTĚNÍ, NADPRAŽÍ) PO VYBOURÁNÍ OTVORU, VČETNĚ DOPLNĚNÍ SKOKU VE SHODNÉM PROVEDENÍ SE STÁVAJÍCÍM (PŘEDPOKLAD KERAMICKÝ SKOK V. 60 mm), VČETNĚ OPATŘENÍ UPRAVOVACÉ PLOCHY VÝMALBOU
- ZAPRAVENÍ A ZAOMÍTÁNÍ ZDĚNÉ OBVODOVÉ STĚNY (OSTĚNÍ, NADPRAŽÍ) PO VYBOURÁNÍ DVEŘÍ, VČETNĚ DOPLNĚNÍ SKOKU VE SHODNÉM PROVEDENÍ SE STÁVAJÍCÍM (PŘEDPOKLAD KERAMICKÝ SKOK V. 60 mm), VČETNĚ OPATŘENÍ UPRAVOVACÉ PLOCHY VÝMALBOU
- OPĚTOVNĚ NASTAVOVÁNÍ VEŠKERÉHO KUCHYŇSKÉHO VYBAVENÍ, VČETNĚ ODOBORNEHO NAPOJENÍ NA SÍŤ A VČETNĚ REVIZE A ODKOUŠENÍ VEŠKERÝCH NAPOJENÍ
- ZAPRAVENÍ A ZAOMÍTÁNÍ NOVÉ ZAZDĚNÉHO OTVORU, POVRCH OPATŘENÍ VÝMALBOU
- DOPLNĚNÍ OSEKANÉ OMÍTKY NAD DVEŘMI, VČETNĚ OPATŘENÍ VÝMALBOU
- NAPOJENÍ ZDĚNÉ PŘÍČKY NA OBVODOVÝ PLÁŠŤ Z PANELU BUDE PROVEDENO VYZDĚNÍM DO OCELOVÉHO U PROFILU, U150 DL 4,25 m
- JÁDROVÉ VRTÁNÍ PRO PROVEDENÍ ROZVODŮ, Ø100 mm, PŘESNOU POLOHU NUTNO KOORDINOVAT DLE POTŘEB VEDENÍ INSTALACÍ SLP A NN!
- DOPLNĚNÍ PODKLADNÍHO BETONU TL. 100 mm, VČETNĚ PODSYPY A UHUTNĚNÍ PO PROVEDENÍ ROZVODŮ KANALIZACE, ROZSAH A PŘESNÁ POLOHA DLE SKUTEČNÉHO STAVU PO VYBOURÁNÍ
- DOZDĚNÍ ČÁSTI PARAPETU, ZALICOVANO SE SLOUPKY OBVODOVÉHO PLÁŠTĚ (PŘEDPOKLAD 120 mm), VÝŠKA 1800 mm, NA ŠÍŘKU STĚNY (450 mm), VČETNĚ OMÍTNUTÍ A VÝMALOVÁNÍ, VČETNĚ OPATŘENÍ HORNÍHO LÍCE KERAMICKÝM OKLADEM VE FORMÁTU A BAREVNÉM PROVEDENÍ SHODNÉ SE STÁVAJÍCÍM PARAPETEM
- ZHOTOVENÍ PROSTUPU Š 250 mm V.100 mm VE STÁVAJÍCÍ OBVODOVÉ STĚNĚ TL. 450 mm Z KERAMICKÝCH DUTINOVÝCH TVAROVEK, PRO ROZVODY ŮT, PŘESNÝ ROZMĚR A POLOHU NUTNO KOORDINOVAT DLE PROFESIE VYTÁPĚNÍ
- ZHOTOVENÍ PROSTUPU Š 250 mm V.100 mm V PŘÍČCE TL. 150 mm Z KERAMICKÝCH DUTINOVÝCH TVAROVEK PRO ROZVODY ŮT, PŘESNÝ ROZMĚR A POLOHU NUTNO KOORDINOVAT DLE PROFESIE VYTÁPĚNÍ
- PŘEOMÍTÁNÍ STÁVAJÍCÍCH STĚNY OMÍTKOU, VYZTUŽENÍ PERLINKOU. NAD KER. OKLADEM BUDE STĚNA OPATŘENA I ŠTUKEM A VÝMALOVÁNA.

LEGENDA PODHLÉDŮ

- ROZSAH DOPLŇOVANÝCH PODHLÉDŮ PO PROVEDENÍ ROZVODŮ NUTNO ZAMĚŘIT DLE SKUTEČNÉHO STAVU NA STAVBĚ
- A – PODHLÉD SÁDROKARTONOVÝ, PLNÝ, PEVNÝ, ZAVĚŠENÝ NA SYSTÉMOVĚ OCELOVÉ KONSTRUKCI, JEDNODUŠE OPLÁŠTĚNÝ, SDK DESKY STANDARD TL. 12,5 mm
- AKUSTICKÁ IZOLACE TL. 40 mm
- B – DOPLNĚNÍ STÁVAJÍCÍHO PODHLÉDU, PLNÝ, PEVNÝ, ZAVĚŠENÝ NA SYSTÉMOVĚ OCELOVÉ KONSTRUKCI, JEDNODUŠE OPLÁŠTĚNÝ, SDK DESKY STANDARD TL. 12,5 mm
- BEZ IZOLACE
- C – DOPLNĚNÍ STÁVAJÍCÍHO PODHLÉDU, ZAVĚŠENÝ NA SYSTÉMOVĚ OCELOVÉ KONSTRUKCI, MINERÁLNÍ LAMELY Š. 300 mm, DL. 1500 mm, PŘEDPOKLADANÁ VÝMĚNA 30% LAMEL, KTERÉ JSOU POŠKOZENY, NEBO BYLY POŠKOZENY PŘI MANIPULACI
- STÁVAJÍCÍ TYP: AMF FEINSTRATOS, SK HRANA (STANDARD JE NUTNO SPLNIT KVALITOU I VZHLEDEM)
- BEZ IZOLACE
- D – DOPLNĚNÍ STÁVAJÍCÍHO PODHLÉDU, ZAVĚŠENÝ NA SYSTÉMOVĚ OCELOVÉ KONSTRUKCI, KOVOVÉ KAZETY 600/600 mm, NAKLAPÁVACÍ KONSTRUKCE, POVRCHOVÁ OPRAVA Z OBOU STRAN KAZET, PŘEDPOKLADANÁ VÝMĚNA 30% LAMEL, KTERÉ JSOU POŠKOZENY, NEBO BYLY POŠKOZENY PŘI MANIPULACI
- STÁVAJÍCÍ TYP: AMF-METALL 600/600 mm, "KLEMM", (STANDARD JE NUTNO SPLNIT KVALITOU I VZHLEDEM)
- BEZ IZOLACE

STAVEBNÍ ÚPRAVY – OPATŘENÍ:

- V PROSTORÁCH, KDE BUDOU PROVÁDĚNÝ STAVEBNÍ ÚPRAVY, BUDE PROVEDENO NÁSLEDUJÍCÍ:
- PŘED ZAČETÍM STAVEBNÍCH PRACÍ BUDE PROVEDENA CELOPLOŠNÁ OCHRANA PODLAH V CHODBÁCH, V MÍSTĚ TRANSPORTU STAVEBNÍHO MATERIÁLU A V MÍSTĚCH PROVÁDĚNÍ STAVEBNÍCH PRACÍ. PODLAHY BUDOU CHRÁNĚNÝ PROTI POŠKOZENÍ A PRACHU (NAPŘ. GEOTEXTILÍ 300 g/m² A NA NÍ POLOŽENÍMI OSB DESKAMI)
- VEŠKERÉ NEPŘEMÍSTITELNÉ VYBAVENÍ BUDE CHRÁNĚNO PROTI PRACHU A POŠKOZENÍ ZAKRYTÍM (NAPŘ. GEOTEXTILÍ 300 g/m²), VČETNĚ ZAKRYTÍ SVÍTEL, VZT VÝSTĚK, CHLADICÍCH JEDNOTEK APOD.

DOČASNÉ KONSTRUKCE

- A – ČÁSTI, KDE BUDOU PROBÍHAT STAVEBNÍ PRÁCE, NUTNO PŘED PROVÁDĚNÍM TĚCHTO PRACÍ ODOLIT ZVUKOVOU A PRACHOTĚSNOU SDK KONSTRUKCI.
- PRACHOTĚSNÉ BUDOU UTEŠNĚNÝ VEŠKERÉ NÁVAZNOSTI NA OKOLNÍ KONSTRUKCE (PODLAHY, STROPY/PODHLÉDY, AJ.)
- NUTNÉ DBÁT ZVÝŠENÉ OPATRNOSTI A BEZPEČNOSTI STAVEBNÍCH PRACÍ, KTERÉ BUDOU PROBÍHAT ZA PROVOZU NEMOCNICE
- KONSTRUKCE BUDE OPATŘENA NEUZAMKUTELNÝMI DVEŘMI 900/1970
- B – OCHRÁNĚNÍ STÁVAJÍCÍCH DVEŘÍ PROTI POŠKOZENÍ, NAPŘ. PŘEKRYTÍ GEOTEXTILÍ 300 g/m²
- C – DVEŘE BUDOU PO CELOU DOBU VÝSTAVBY ZAJIŠTĚNÝ V OTEVŘENÉ POLOZE, KŘÍDLA BUDOU CHRÁNĚNA PROTI POŠKOZENÍ (NAPŘ. GEOTEXTILÍ 300 g/m²)

LEGENDA MÍSTNOSTÍ – NOVÝ STAV

Č.M.	ÚČEL MÍSTNOSTI	PLOCHA (M2)	S.V. (M)	PODLAHA	ZVL. OPRAVA POVRCHŮ	POZNÁMKA
1.20	CHODBA KUCHYNĚ	35,74	2,60	KER. DLAŽBA		STÁV. LAMELOVÝ MINERÁLNÍ PODHL. S.V. 2,60 m
1.26	SCHODISTOVÝ PROSTOR	7,29	3,30; 3,00	KER. DLAŽBA		STÁV. SDK PODHL. S.V. 3,00 m
1.31	SKLADOVÁNÍ A MYTÍ TERMOPORTŮ	12,07	2,80	KERAM. PROTISKL. DLAŽBA + FABION	STÁV. KER. OKLAD V. 2,80 m	STÁV. SDK PODHL. S.V. 2,80 m
1.31a	PŘÍHEM	16,37	3,00	KERAM. PROTISKL. DLAŽBA	P01 KER. OKLAD V. 2,60 m	SDK PODHL. S.V. 3,00 m
1.32	CHLAZENÝ SKLAD POTRAVIN	7,27	2,60	HLAZENÝ BETON + EPOXID. NÁTĚR		CHLAZENÝ BOX
1.33	VARNA	60,17	2,70	KERAM. PROTISKL. DLAŽBA	P01 STÁV. KER. OKLAD V. 2,70 m	STÁV. KOVOVÝ KAZETOVÝ PODHL. S.V. 2,70 m
1.33a	PORCOVÁNÍ	7,56	2,70	KERAM. PROTISKL. DLAŽBA	P01 STÁV. KER. OKLAD V. 2,70 m	STÁV. KOVOVÝ KAZETOVÝ PODHL. S.V. 2,70 m
1.34	MYTÍ PROVOZNIHO NÁDOBÍ	7,64	2,70	KERAM. PROTISKL. DLAŽBA	P01 STÁV. KER. OKLAD V. 2,70 m	STÁV. KOVOVÝ KAZETOVÝ PODHL. S.V. 2,70 m
1.35	ZDOBENÍ, CUKRAŘNA	6,35	2,70	KERAM. PROTISKL. DLAŽBA	P01 STÁV. KER. OKLAD V. 2,70 m	STÁV. KOVOVÝ KAZETOVÝ PODHL. S.V. 2,70 m
1.36	PŘÍPRAVA TĚST A MOUČNÍKŮ	12,66	2,70	KERAM. PROTISKL. DLAŽBA	P01 STÁV. KER. OKLAD V. 2,70 m	STÁV. KOVOVÝ KAZETOVÝ PODHL. S.V. 2,70 m
1.37	STUDENÁ KUCHYNĚ	4,27	2,70	KERAM. PROTISKL. DLAŽBA	P01 STÁV. KER. OKLAD V. 2,70 m	STÁV. KOVOVÝ KAZETOVÝ PODHL. S.V. 2,70 m
1.38	ČISTÁ PŘÍPRAVA ZELENINY	4,22	2,70	KERAM. PROTISKL. DLAŽBA	P01 STÁV. KER. OKLAD V. 2,70 m	STÁV. KOVOVÝ KAZETOVÝ PODHL. S.V. 2,70 m
1.63	CHODBA	8,91	3,00	KERAM. PROTISKL. DLAŽBA	P01 KER. OKLAD V. 2,60 m	SDK PODHL. S.V. 3,00 m
1.64	VÝDEJ	14,17	3,00	KERAM. PROTISKL. DLAŽBA	P01 KER. OKLAD V. 2,60 m	SDK PODHL. S.V. 3,00 m

LEGENDA MATERIÁLŮ

STÁVAJÍCÍ KONSTRUKCE

- ŽELEZOBETON
- ZDVO POROTHERM P+D (P10 NA MC5)
- TEPELNÁ IZOLACE

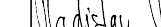
NOVÉ KONSTRUKCE

- NOVÉ VYZDĚNÉ PŘÍČKY, KERAMICKÉ DUTINOVÉ TVAROVKY, P10 NA MC5
- SYSTÉMOVÉ STĚNOVÉ PANELE TL. 150 mm S VÝPLNÍ Z MINERÁLNÍCH VLÁKEN, OPLÁŠTĚNO ŽÁROVĚ POZINKOVANOU OCELÍ Z275 DLE ČSN 10346, TL. VNITŘNÍHO PLECHU 0,50 mm, TL. VNĚJŠÍHO PLECHU 0,6 mm

- VEŠKERÉ NEJASNOSTI A ZMĚNY V PROJEKTU VČETNĚ ZMĚN NAVRŽENÝCH MATERIÁLŮ KONZULTUJTE S PROJEKTANTEM!
- PŘI ZJIŠTĚNÍ ODLIŠNÉHO STÁVAJÍCÍHO STAVU, NEZ KTERÝ SE PŘEDPOKLADÁ V PROJEKTU, NUTNO DALŠÍ POSTUP KONZULTOVAT S GP!
- PRACOVNÍ DOBA NA STAVBĚ, PROVÁDĚNÍ PRACÍ O VÍKENECH A V NOČNÍCH HOUDINÁCH MUSÍ BÝT PŘEDEM ODSOUHLASENÁ ZADÁVATELEM. PRÁCE V UŽÍVANÝCH PROSTORÁCH MŮŽOU BÝT PROVÁDĚNÝ POUZE V DOBĚ ODSOUHLASENÉ ZADÁVATELEM. PROVÁDĚNÍ NAPOJENÍ NA MÉDIA A PŘÍPADNÉ VÝLUKY PROVOZU SÍTÍ MOHOU BÝT PROVEDENY POUZE PO PŘEDCHOZÍM PROJEDNÁNÍ A PO DOBU URČENOU ZADÁVATELEM!
- PO PŘEDCHOZÍ DOHODĚ SE STAVEBNÍKEM BUDOU ZPŘÍSTUPNĚNÝ VEŠKERÉ DOTČNÉ UZAMČENÉ PROSTORY ČI PROSTORY S OMEZENÝM PŘÍSTUPEM ZA ÚČELEM PROVÁDĚNÍ POTŘEBNÝCH ÚPRAV
- PO PROVEDENÍ VEŠKERÝCH PRACÍ ZAJISTI FIRMA ZÁVĚREČNÝ ŮKLID STAVBY
- SKRYTÉ A NEPŘÍSTUPNÉ KONSTRUKCE SE POUZE PŘEDPOKLADAJÍ

±0,000 = 221,910 M. N. M., VÝŠKOVÝ SYSTÉM B.P.V.

AUTOR: ING. ARCH. VLADISLAV VRÁNA, ING. ARCH. MARTIN HÁDLÍK, ING. ARCH. ŠTĚPÁN VRÁNA

HLAVNÍ INŽENÝR PROJEKTU	ING. ARCH. VLADISLAV VRÁNA		a t e l i e r	
ZODP. PROJEKTANT	ING. ARCH. VLADISLAV VRÁNA		2	0 0 0 2
VYPRACOVAL	ING. ARCH. ŠVRÁNA, ING. Z. DOHNALOVÁ		ATELIER 2002 s.r.o., ZACHOVA 6, 60200 BRNO	
KONTROLOVAL	ING. ARCH. VLADISLAV VRÁNA			
INVESTOR : STŘEDNÍ ŠKOLA POLYTECHNICKÁ BRNO, JÍLOVÁ 36g, 639 00 BRNO				
NÁZEV AKCE:				
"SŠ Polytechnická Jílová - Rozšíření školní kuchyně"				
OBJEKT:				
NÁZEV VÝKRESU			MĚŘÍTKO	ČÍSLO VÝKRESU
PŮDORYS 1.NP - NOVÝ STAV			1:50	D.1.1.2.2.03